



**SIPRO GROUP**

INGENIERIA Y PROCESOS

NIT: 900063027 - 3

# PORTAFOLIO DE SERVICIOS



**SIPROGROUP SAS**



# PORTAFOLIO DE SERVICIOS

**PEDRO A. GONZÁLEZ RIVERA**  
**REPRESENTANTE LEGAL**

Urbanización Villa Cádiz, Sector 1, Manzana D,  
Lote 21 (Turbaco - Bolívar)

Email: [siprogroup@hotmail.com](mailto:siprogroup@hotmail.com)

Página Web en Construcción:  
<http://www.siprogroup.com.co/>

Celular: 322 655 2233 COLOMBIA  
Whatsapp 3023880491

**RUC ® 81%**





## QUIENES SOMOS.

SIPROGROUP SAS es una Empresa Provedora de Servicios de transferencia de tecnologías confiables en soluciones aplicadas en los sectores de metalmecánica, electricidad, electrónica, tecnologías de información, telecomunicaciones y Obras Civiles, constituida legalmente en el año 2006, con sede principal en la ciudad de Cartagena Bolívar Colombia.

Contamos con un grupo de Técnicos y Profesionales en gestión del conocimiento aplicado en dichos sectores, con capacidades exponenciales en la generación de satisfactores a la medida de las necesidades de nuestros clientes.

SIPROGROUP S.A.S cuenta con personal capacitado y competente para llevar a cabo las actividades que nos hemos propuesto realizar y garantizamos el cumplimiento de los objetivos legítimos del RETIE, Reglamento Colombiano de Construcción Sismo Resistente (NSR 10), así como la certeza de que las instalaciones eléctricas y Obras Civiles objeto de certificación de nuestro Organismo, serán seguras para todas las personas que las utilicen.





## NUESTRA MISIÓN

**SIPRO GROUP SAS** Es una sociedad de servicios en transferencia de tecnología confiable en el sector industrial nacional e internacional de metalmecánica, electricidad, electrónica, tecnologías de información telecomunicaciones y Obras Civiles, sustentada en una organización de equipos de profesionales inteligentes orientados con los más altos valores y principios morales y éticos, en el desarrollo de capacidad de innovación en agregación de valor a nuestros clientes.

## NUESTRA VISIÓN

Ser reconocidos como empresa líder a nivel nacional e internacional en la gestión de innovación estratégica del conocimiento integral de soluciones aplicadas a los servicios y productos de transferencia de tecnología industrial confiables en las líneas de metalmecánica, electricidad, electrónica, sistemas de información telecomunicación y Obras Civiles conforme avanzados estándares de requerimientos de satisfacción.





## Nuestra Política

### **POLÍTICA DEL SISTEMA DE GESTIÓN INTEGRAL, SEGÚN LAS NORMAS RUC®:2016, ISO 9001:2015, ISO 14001:2015 Y OHSAS 18001:2007**

**SIPRO GROUP S.A.S** es una empresa dedicada a brindar soluciones en mantenimiento industrial en las áreas eléctrica y mecánica, orientadas a la satisfacción de las necesidades y expectativas de sus clientes. Para tal fin, nos comprometemos con:

1. La identificación de los peligros, evaluación, valoración de riesgos y determinación de los respectivos controles en materia de seguridad y salud en el trabajo, en especial aquellos relacionados con el riesgo eléctrico y con las actividades de trabajo en alturas.
2. La realización de actividades de promoción de la calidad de vida laboral y la prevención de accidentes y enfermedades laborales.
3. La prevención de la contaminación, a través de la implementación de controles a los aspectos ambientales significativos que se generan de las actividades, productos y servicios de la compañía.
4. Lograr un crecimiento productivo con énfasis en una rentabilidad estable.
5. El fomento de la responsabilidad social con nuestros proveedores, contratistas, comunidad, trabajadores, sus familias y demás partes interesadas pertinentes.
6. El cumplimiento de la legislación colombiana y otros requisitos que haya suscrito la organización en material de seguridad, salud en el trabajo, ambiente, calidad y demás aplicables.
7. Destinar y controlar los recursos necesarios para el desarrollo de la gestión de prevención, en el campo financiero, talento humano competente, recursos físicos y tecnológicos.

Para la correcta aplicación de esta política la gerencia respalda económicamente el sistema de gestión integral y garantiza la provisión de todos los recursos necesarios para implementación, mantenimiento y mejora continua del sistema de gestión integral, promoviendo la participación activa de los trabajadores en todas las etapas del SG-SSST.

  
**PEDRO ALFONSO GONZÁLEZ RIVERA**  
Representante legal - Gerente



Firmado en la ciudad de Cartagena a los (22) días del mes de abril del año 2017





## Nuestra Certificaciones

### ➤ RUC

INFORMACIÓN GENERAL DE LA COMPAÑÍA				
FIRMA CONTRATISTA	SIPRO GROUP S.A.S.		NIT	900063027
DIRECCIÓN	Turbaco urbanización villa cadiz M d lote 21		TELÉFONOS	3226552233
CIUDAD	Cartagena	DEPARTAMENTO	Bolívar	
EMPLEADOS DIRECTOS	7	SUBCONTRATISTAS	10	
GERENTE	Pedro Alfonso Gonzalez Rivera	EMAIL GERENTE	siprogroup@hotmail.com	
ENCARGADO HSE	Alba Luz Ramire Rivera	EMAIL HSE	siprogroup@hotmail.com	
ARL ACTUAL	COLPATRIA	EMAIL GENERAL	siprogroup@hotmail.com	
ACTIVIDAD ECONÓMICA	MANTENIMIENTO ELECTRICO			
DATOS DE LA VISITA				
INFORME RUC® PARA EL(LOS) SECTOR(ES):	OTRO SECTOR: CONTRATANTE			
CONTRATOS VIGENTES:	CEMENTOS ARGOS; ; ; ; ;			
TIPO DE VISITA	Seguimiento	TIPO DE VERIFICACIÓN	Documental y Campo	
ACTIVIDADES AUDITADAS	LIMPIEZA Y REPARACION DE MOTORES ELECTRICOS.			
FECHAS DE VISITA DOCUMENTAL REMOTA	10/06/2022	FECHAS DE VISITA DE CAMPO REMOTO	25/06/2022	
FECHA ÚLTIMA VISITA	28/04/2021	FECHA VENCIMIENTO DEL INFORME	9/02/2023	
RESUMEN DEL INFORME DE EVALUACIÓN RUC AÑO 2022				
PRESENTA IMPACTO DE ATEL	No	MOTIVO DEL IMPACTO DE ATEL	NA	
PRESENTA IMPACTO AMBIENTAL	No	MOTIVO DEL IMPACTO AMBIENTAL	NA	
EL IMPACTO DE ATEL Y AMBIENTAL TIENE AFECTACIÓN EN LA CALIFICACIÓN EN EL PERIODO EVALUADO	NA			
PRESENTA IMPRECIÓN EN LA INFORMACIÓN	No	PRESENTA ACTA DE INCONSISTENCIA	No	PÁGINA NA
TOTAL AT AÑO 2022	0	DÍAS PERDIDOS POR AT AÑO 2022	0	
Nº. AT CON TIEMPO PERDIDO AÑO 2022	0			
NO CONFORMIDADES MAYORES	3	NO CONFORMIDADES TOTALES	20	
RADICADO No.	DCA 123683		EVALUACION RUC AÑO 2022	<b>81%</b>
EVALUACION ELEMENTOS PARTICULARES CONTRATANTES RUC AÑO 2022	ARGOS: 84%; CEPSA: 86%;			
APROBACIÓN DEL INFORME				
SE HACE ENTREGA DEL INFORME FINAL DE EVALUACIÓN DEL SISTEMA DE GESTIÓN DE SEGURIDAD, SALUD EN EL TRABAJO Y AMBIENTE RUC® JUNTO CON EL FORMATO PLAN DE ACCIÓN, EL CUAL DEBE SER DILIGENCIADO Y ENVIADO AL AUDITOR, MÁXIMO 10 DÍAS CALENDARIO DESPUÉS DE HABER RECIBIDO EL INFORME.				
FIRMA:	Pedro Alfonso Gonzalez Rivera	FIRMA:	Alfonso De Oro Ribon	
	Gerente		Profesional de Servicios	

Rev. 42 del 22.01.01  
Página 2 de 18

INFORME DE EVALUACIÓN RUC AÑO 2022 - SIPRO GROUP S.A.S.

**SIPRO GROUP S.A.S** Cuenta con la certificación vigente del Registro Uniforme de Evaluación del Sistema de Seguridad, Salud Ocupacional y Ambiental para Contratistas. El cual es un sistema de información operado por el CONSEJO COLOMBIANO DE SEGURIDAD en donde se recopilan los resultados sobre la GESTIÓN de los contratistas del sector Hidrocarburos en Seguridad Industrial, Salud Ocupacional y Medio Ambiente.



➤ **Avetta**

**SIPRO GROUP S.A.S** Cuenta con Membrecía Avetta, Es una plataforma de gestión de la cadena de suministro basada en SaaS (Software como Servicio) que conecta a las principales organizaciones mundiales (“Clientes”) con vendedores, contratistas y proveedores profesionales calificados (“Proveedores”).





➤ **ISO 9001**

**SIPRO GROUP S.A.S.**, Cuenta con certificación ISO 9001 de 2015 por ente BUREAU VERITAS, esta con el fin de certificar cada uno de nuestros procesos para la mejora Continua de nuestros servicios y así Poder brindarles un producto de excelente calidad.



**BUREAU VERITAS**  
Certification

**SIPRO GROUP S.A.S.**  
Entidad Contratante: Manzana 7D Lote 21 Sector 1 Urbanización Villa Cádiz  
Turbaco, Bolívar, Colombia

*BVQI Colombia Ltda. certifica que el Sistema de Gestión de la organización ha sido auditado y se ha encontrado conforme con los requerimientos de las normas de Sistema de Gestión que se detallan a continuación*

---

**ISO 9001:2015**  
*Alcance de Certificación*

---

PRESTACION DE SERVICIOS EN MANTENIMIENTO ELECTRICO, MONTAJES Y REPARACIONES ELECTRICAS  
No Aplicabilidad: 8.3 Diseño y Desarrollo de Los Productos y Servicios.

Fecha de Inicio del Ciclo Original de Certificación: **08 octubre 2021**  
Fecha de Vencimiento del ciclo previo: **N/A**  
Fecha de Auditoria de Certificación: **11 junio 2021**  
Fecha de Inicio del ciclo de Certificación: **08 octubre 2021**  
*Sujeto a la operación continua y satisfactoria del Sistema de Gestión de la organización, este certificado vence el: 07 octubre 2024*

**Certificado No.** CO21.09202 **Versión:** No. 1 **Fecha de Revisión:** 08 octubre 2021

**Carolina Prieto Carranza**  
Gerente Técnico

**ONAC**  
ACREDITADO  
ISO/IEC 17021-1:2015  
10-CSG-007

Dirección del Organismo de Certificación: BVQI Colombia Ltda. Carrera 16 No 97-40 Torre 1 Oficina 401.  
Bogotá D.C. – Colombia

Cualquier aclaración adicional relativa al alcance de este certificado y a la aplicabilidad de los requerimientos del Sistema de Gestión, puede obtenerse consultando a la organización.

Para comprobar la validez de este certificado por favor verificar en la página web [www.bureauveritas.com/co](http://www.bureauveritas.com/co)

ONAC Certificate Template single site rev2.7 1 / 1 30 diciembre 2020





## Instalaciones Eléctricas de Media y Baja Tensión

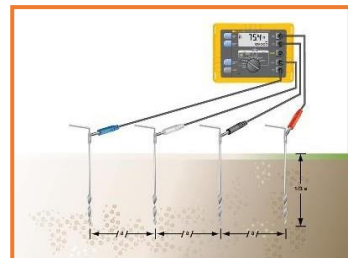
Contamos con la experiencia, los conocimientos técnicos y el personal para el desarrollo de proyectos de montajes eléctricos industriales incluida la elaboración de diseños, montajes, pruebas y puesta en servicio.



## Sistema de Puesta a Tierra

El sistema de puesta a tierra es uno de los componentes principales de cualquier proyecto de ingeniería eléctrica, del cual depende la seguridad tanto de las personas como de los equipos, y que puedan ser afectados por tensiones presentadas por una falla a tierra en la instalación. Algunos de los servicios incluidos son:

- ✓ Medición de resistividad de terreno.
- ✓ Medición de resistividad de la Malla de Puesta a Tierra.
- ✓ Diseño de la Malla de Puesta a Tierra.
- ✓ Suministro e Instalación de los diferentes elementos que componen el Sistema de Puesta a Tierra.





## Sistema de Iluminación Interna y Externa

**SIPRO GROUP** ofrece los servicios de Instalación de Luminarias, donde su Empresa lo solicite, Oficinas, Espacios abiertos, Exteriores, Túneles, Talleres, Parqueadero, Bodegas, etc...

La eficiencia energética constituye una pieza clave en el desarrollo de las economías en los mercados globales. El sector de la iluminación podría ahorrar un 45% de la energía eléctrica consumida gracias a la utilización profesional de la tecnología LED



## Tiro Por Cable en Bandas Transportadoras

Para maquinaria tal como los transportadores, o Bandas transportadoras, generalmente es más conveniente y eficaz usar un dispositivo accionado por cable a lo largo del área peligrosa, como dispositivo de paro de emergencia.

Estos dispositivos usan una cuerda de acero conectada a los interruptores de accionamiento por cuerda de manera que al tirar de la cuerda en cualquier dirección y en cualquier punto a lo largo de su longitud se accionará el interruptor y se cortará la alimentación eléctrica de la máquina

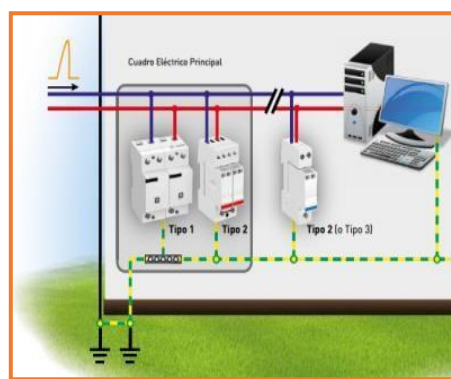


## Sistema de Protección Interna (SIPRA)

Tiene como fin evitar la ocurrencia de chispas (descargas eléctricas) peligrosas dentro de la estructura, a causa de la circulación de la corriente del rayo en el SPE y en otras partes conductoras de la estructura.

Las descargas eléctricas peligrosas entre diferentes partes de una instalación pueden ser evitadas con:

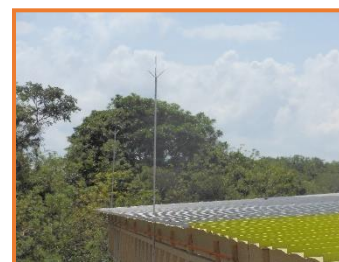
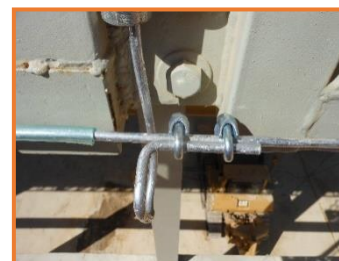
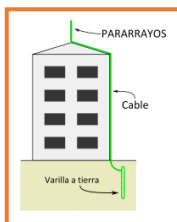
- **Uniones Equipotenciales.**
  - Partes metálicas de la estructura.
  - Instalaciones metálicas.
  - Partes conductoras externas y líneas de servicio conectadas a la estructura.
  - Sistemas eléctricos y electrónicos internos.
- **Aislamiento Eléctrico.**
- **Uso de dispositivos de protección DPS.**



## Sistema de Protección Externa (SIPRA)

Existen dos tipos de protección externa, uno aislado eléctricamente de la estructura y otro unido directamente a la misma. La decisión de qué tipo de sistema se debe utilizar depende del riesgo de efectos térmicos o explosivos en el punto de impacto del rayo y del tipo de elementos almacenados en la estructura. Algunos ejemplos típicos para usar una protección aislada son en estructuras con paredes combustibles y en áreas con peligro de explosión.

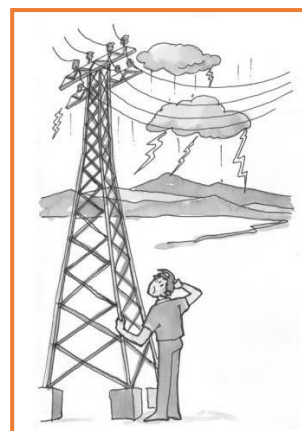
- **Instalación de Interceptación contra Rayos.**
- **Instalación de Bajantes.**
- **Sistema de puesta a Tierra.**



## Prevención de Riesgos (SIPRA)

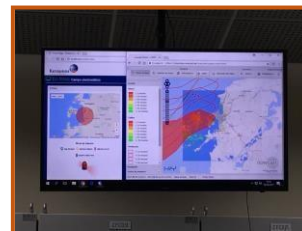
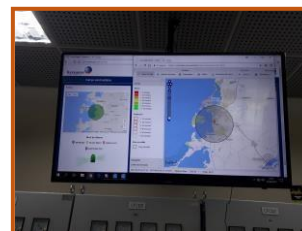
➤ **Guía de Seguridad Personal:** Se puede creer que la seguridad es la ausencia de peligro, pero en realidad seguridad es un conjunto de reglas y hábitos que se adquieren mediante la capacitación en materia de prevención, que nos permita actuar en cualquier situación de riesgo que se presente.

- ✓ A menos que sea absolutamente necesario no salga al exterior ni permanezca a la intemperie durante una tormenta o en lugares donde se pronostica alta actividad de rayos.
- ✓ Busque refugio en el interior de edificaciones, vehículos u otras estructuras que ofrezcan protección contra el rayo.
- ✓ En caso de que una persona sea impactada por un rayo, aplique los primeros auxilios y solicite ayuda a personal especializado.



➤ **Sistema de Alarma y Detección de Tormentas:** El sistema de alarma es un elemento de seguridad pasiva, lo que significa que no evita una situación donde se presenten descargas atmosféricas, pero si proporciona la posibilidad de advertir la inminente ocurrencia de rayos, salvando vidas y evitando la posible falla de equipos, procesos y sistemas.

El funcionamiento de un sistema de alarma dentro de un SIPRA, puede basarse en la detección de los campos eléctricos producidos por las nubes de tormenta durante su proceso de electrificación o mediante la detección de los campos magnéticos producidos por la ocurrencia de rayos.



## Planes de Contingencia

Un plan de contingencia es un tipo de plan preventivo, predictivo y reactivo. Presenta una estructura estratégica y operativa que ayudará a controlar una situación de emergencia y a minimizar sus consecuencias negativas.



El plan de contingencia propone una serie de procedimientos alternativos al funcionamiento normal de una organización, cuando alguna de sus funciones usuales se ve perjudicada por una contingencia interna o externa.



SIPRO GROUP ofrece el servicio de Diseño de Plan de Contingencia a Equipos, Como: Transformadores, Motores, Reductores, Celdas Interruptoras, etc.

## Planes de Mantenimiento

Un plan de mantenimiento es el conjunto de tareas de mantenimiento programado, agrupadas o no siguiendo algún tipo de criterio, y que incluye a una serie de equipos de la planta, que habitualmente no son todos.



El plan de mantenimiento engloba tres tipos de actividades:

- Las actividades rutinarias que se realizan a diario, y que normalmente las lleva a cabo el equipo de operación.
- Las actividades programadas que se realizan a lo largo del año.
- Las actividades que se realizan durante las paradas programadas.



SIPRO GROUP ofrece el servicio de Diseño de Plan de Mantenimiento a Equipos, Como: Transformadores, Motores, Reductores, Celdas Interruptoras, etc.



## Gestión del Mantenimiento

Eventualmente, las Empresas tienen latente el reto de cómo mejorar sus actividades de Gestión del Mantenimiento para ser más sostenibles. Es importante recordar que la sostenibilidad incorpora dos factores: el ambiente y la subsistencia de la Organización, incorporado al indisociable compromiso social.



La Empresa Sipro Group a través de su grupo de colaboradores Realiza diagnósticos para conocer el Estado en el que se encuentra su empresa, y damos el plan a seguir para su mejoramiento. Evaluando los siguientes aspectos:



- Estrategia de Mantenimiento.
- Administración y Organización.
- Planeación y Programación.
- Técnicas de Mantenimiento.
- Medidas de Desempeño.
- Tecnología de información y su uso.
- Equipos de Mejoramiento.
- Análisis de Confiabilidad.
- Análisis de Procesos.
- Información sobre infraestructura e instalaciones.

## MANTENIMIENTOS INTEGRALES

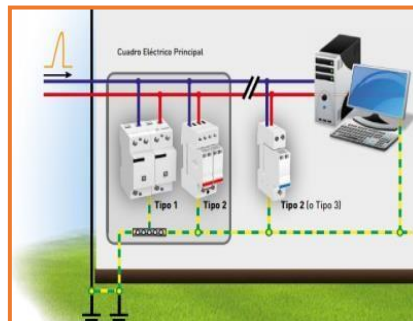
Realizar periódicamente el mantenimiento de las instalaciones eléctricas salva vidas, mejora el rendimiento de los equipos, ahorra considerables sumas de dinero y disminuye el consumo de energía.

Con el mantenimiento se pueden detectar fallas que empiezan a gestarse y que pueden producir en el futuro una parada de planta, en el caso de tratarse de una industria o un siniestro que afecta a las personas y a las instalaciones

El mantenimiento integral, es una labor que cada vez va tomando mayor importancia ya que es vital para una conservación más eficaz y simple de las instalaciones, equipos, etc, a los cuales se les realizara el servicio.

Sipro Group ofrece los Servicios de Mantenimiento Integral en:

- Sistema Integral de Protección contra Rayos (SIPRA).
- Sistema de Puesta a Tierra.
- Transformadores de Distribución.
- Reactores.
- Barrajes de Distribución.
- Sistema de Luminarias Internas y Externas.
- Acometidas Eléctricas de Media y Baja Tensión.
- Equipos de Control. Equipos de Maniobra y Protección.





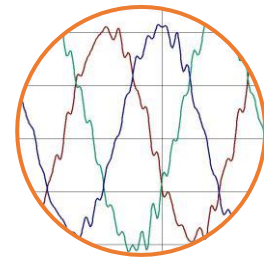
## Calidad de Energía

Sipro Group ofrece su servicio de Diagnóstico de Calidad de Energía para identificar cuáles y qué tipo de problemas está presentando su instalación y como se puede proteger frente a este tipo de problemas en la energía.

Por medio de un Diagnóstico de calidad de energía puede identificar muchos de los problemas más comunes en la industria relacionados con paros en la producción y el sistema eléctrico, quema de equipos, armónicos, mal funcionamiento de componentes eléctricos, reducción la vida útil de motores, capacitores, etc.

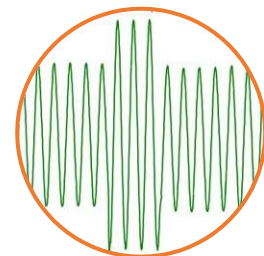
### Armónicos

Los armónicos son la distorsión en la forma de la onda fundamental y afectan la instalación disminuyendo la eficiencia de los equipos como transformadores, conductores, capacitores, entre otros.



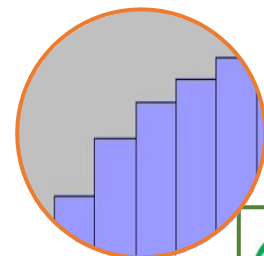
### Perturbaciones

Identifique perturbaciones mediante un monitoreo, las más comunes son los sag's, swells (Disminución del valor eficaz de la tensión entre el 0,9 y el 0,1 p.u. de la tensión de funcionamiento normal y con una duración desde medio ciclo (8 ms o 10 ms) hasta algunos segundos) y transitorios, que pueden llegar a parar una producción u ocasionar daños en los equipos.



### Consumo de Energía

Mediciones de consumo y demanda de energía de equipos, líneas de producción, transformadores. Mediciones de cargabilidad para determinar la capacidad de reserva de una fuente de energía.





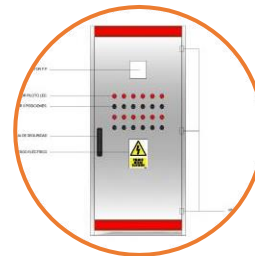
## Eficiencia Energética

Evalúe índices de consumo de energía con el fin de ayudar a tomar decisiones de ahorro sostenible en el tiempo, optimización de procesos o proyecciones para la evaluación de tasas de retorno de inversión en proyectos.



## Factor de Potencia

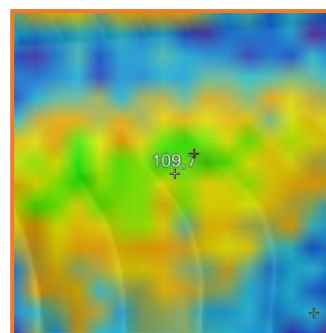
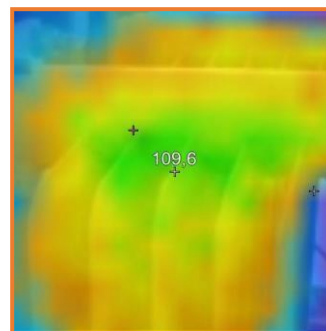
Medición de potencias activa, reactiva, aparente y factor de Potencia. así como calculo y diseño de bancos de condensadores y filtros, relés de compensación automática de factor de potencia, contactores, planos, etc.



## Termografía

Las ventajas del análisis termográfico son:

- Equipos siempre listos para la producción.
- Menos mano de obra.
- Menor consumo de repuestos.
- Optimización de procesos.
- Planeación del momento oportuno para efectuar la reparación.
- Presupuestos de mantenimiento más reales.
- Mejor control sobre los inventarios.
- Disminución en reparaciones preventivas.
- Identificación de los puntos más vulnerables del proceso.
- Tener mayor control en la seguridad industrial.
- Aumento de productividad.
- Mantenimiento preventivo adecuado



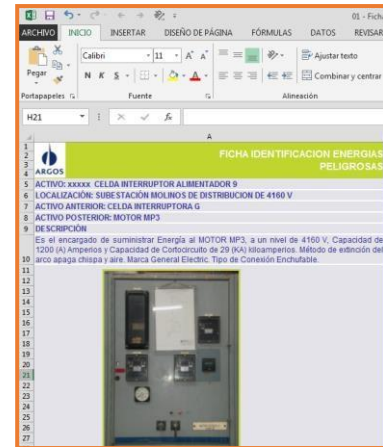


## Fichas de Energías Peligosas

SIPRO GROUP ofrece el servicio de realización de Fichas de Energías Peligosas a Equipos que su empresa requiera.

Es un documento en forma de sumario que contiene la descripción de las características del Equipo, material, proceso o programa de manera detallada

Es un método que se aplica de manera sistemática para evitar que comience a funcionar un equipo, que una persona lo active involuntariamente o que se libere energía de forma incontrolada, cuando alguien está trabajando o cuando, por ciertas circunstancias, puedan encontrarse trabajadores cerca de los puntos peligrosos de las máquinas.





## Construcción Obras Civiles – Edificación

Nuestra experiencia nos permite ofrecer servicios de dirección técnica y administrativa de proyectos de construcción. El desarrollo de nuestros sistemas operativos, que permite tener un estricto control de la calidad de los procesos, materiales, tiempo y recursos en general.

Contamos con personal con Conocimiento y Experiencia para desarrollar proyectos específicos de alta exigencia en el Sector Industrial, comercial e institucional.

Sipro Group ofrece los Servicios de Obras Civil en:

**DISEÑO.** Desarrollamos propuestas de remodelación y construcción de proyectos especiales para establecimientos comerciales e industriales.

- ✓ Proyecto, dirección y construcción de obras civiles.
- ✓ Mantenimiento civil de edificios y plantas industriales.
- ✓ Hormigón armado.
- ✓ Impermeabilizaciones y sellados.
- ✓ Instalaciones sanitarias.
- ✓ Instalaciones eléctricas.
- ✓ Instalaciones de comunicaciones.
- ✓ Instalaciones termomecánicas, equipos de aire acondicionado.
- ✓ Instalaciones de calefacción central, radiadores, losa y pisoradiante.
- ✓ Pavimentos y solados.
- ✓ Construcción de naves industriales.
- ✓ Pintura.
- ✓ Malla Eslabonada.





## NUESTROS CLIENTES

Nuestros Clientes han depositado su confianza en **SIPRO GROUP SAS**, porque desde 2006, asumimos responsabilidad, encontrando las necesidades puntuales de cada uno, optimizando los recursos y estableciendo relaciones a largo plazo.

Es para nosotros un motivo de orgullo alcanzar los resultados propuestos con cada uno de nuestros clientes. Lo anterior demuestra que nuestro esfuerzo por ofrecerles lo mejor de nuestra calidad, arroja los resultados esperados, y nos motiva a seguir implementando procesos de alto nivel, haciendo énfasis en el servicio y agregando valor entre quienes deciden confiar en **SIPRO GROUP SAS**.

Somos Contratista Oficial de:

- Zona Franca Argos. (Planta, Muelle y Autogeneración)
- Cementos Argos
- Concretos Argos



**Contamos con más de 16 Años de Experiencia.  
Desde el año 2006 haciendo la diferencia.**

**SIPROGROUP SAS**, Cuenta con evaluación de desempeño correspondiente a la gestión del año 2022, emitida por el Grupo Argos de **98%** puntos sobre 100.